



Germanor 2021



Som un gran família

Somos una gran familia

Benvolguts/es:

M'adreço a vosaltres com a bisbe i administrador diocesà. El papa Francesc va nomenar el bisbe Mons. Josep Àngel Saiz Meneses com a arquebisbe de Sevilla. Això vol dir que la nostra diòcesi es troba en seu vacant fins que el mateix Papa nomeni un nou bisbe. Mentre duri aquest període el dret de l'Església preveu que la diòcesi sigui regida per un administrador diocesà.

Un any més, la Jornada de Germanor ens ajuda a expressar que els cristians formem part d'una gran família que va més enllà dels llaços de sang i de parentiu. I és que som la família dels fills de Déu. Una família que com tota família, necessita de recursos humans i ajuts econòmics.

Ara bé, és molt important tenir clar de què estem parlant quan parlem de l'Església. Què entenem quan diem «Església»? Què és per a nosaltres l'Església? Hi ha gent que ho desconeix, i a vegades es pensa que l'Església és una associació, o una ONG, o un club de seguidors d'un ideal, institucions totes aquestes molt bones i útils per a la societat certament. Alguns diuen que és una empresa multinacional i hi ha qui opina que l'Església són el Papa i els bisbes.

Però l'Església és una realitat molt més gran que tot això, perquè l'Església és la família de Déu: és Jesucrist amb tots els batejats, formant un mateix cos amb Crist que n'és el cap i tots nosaltres

que som els seus membres, segons la imatge que presenta sant Pau a la Primera carta als cristians de Corint (1Cor 12,12-27).

Penso que hem de revifar la consciència del que som, del que formem part, del que tenim. Formem part de la família de l'Església, que és la nostra família. Tenim la nostra pertinença en aquesta família i, per damunt de tota diferència, ja sigui de manera de pensar o de sentiments, orígens, cultura, història etc., pertanyem a un mateix cos. I sabem que Déu ens ha cridat a participar-hi com a família seva, com la família que Ell ha volgut aplegar.

Amb motiu d'aquesta jornada posem de manifest, una vegada més, la gran riquesa de l'Església, que anuncia la Bona Nova de Jesucrist, celebra els sagraments i serveix i ajuda els altres, especialment els més necessitats. I això es fa des de les parròquies, delegacions, comunitats religioses, escoles, institucions, Seminari, Càritas, etc. Gràcies al treball de molts, preveres i diaques, religiosos i laics això es fa possible. Perquè tots som responsables en aquesta gran família, la família dels fills de Déu.

És per tot això que agraeixo en nom de la diòcesi la vostra col·laboració en tants camps d'acció i també amb el suport econòmic per tal de portar-ho a la pràctica.

La nostra Església

Som allò que tu ens ajudes a ser

#somesglésia24set



Amb tu, som una gran família

Diumenge 7 de novembre celebrem el Dia de l'Església Diocesana, un dia per a recordar que junts construïm una parròquia viva, compromesa, apassionada per Jesucrist i lliurada als altres. Però la tasca de l'Església va més enllà d'un dia i un lloc, com mostren les dades d'aquesta publicació. Per això et demanem que, en la mesura de les teves possibilitats, col·laboris amb la teva parròquia oferint el teu temps, les teves qualitats, el teu donatiu i la teva pregària.

Dia de l'Església Diocesana • Germanor
Novembre 2021

DIÒCESI DE TERRASSA

Me dirijo a vosotros como obispo y administrador diocesano. El papa Francisco nombró al obispo Mons. José Ángel Saiz Meneses como arzobispo de Sevilla. Esto quiere decir que nuestra diócesis se halla en sede vacante hasta que el mismo Papa nombre un nuevo obispo. Mientras dure este periodo el derecho de la Iglesia prevé que la diócesis sea regida por un administrador diocesano.

Un año más, la Jornada de la Iglesia Diocesana nos ayuda a expresar que los cristianos formamos parte de una gran familia que va más allá de los lazos de sangre y de parentesco. Y es que somos la familia de los hijos de Dios. Una familia que como toda familia, necesita de recursos humanos y ayudas económicas.

Ahora bien, es muy importante tener claro de qué estamos hablando cuando hablamos de la Iglesia. ¿Qué entendemos cuando decimos «Iglesia»? ¿Qué es para nosotros la Iglesia? Hay gente que lo desconoce, y a veces se piensa que la Iglesia es una asociación, o una ONG, o un club de seguidores de un ideal, instituciones todas estas muy buenas y útiles para la sociedad ciertamente. Algunos dicen que es una empresa multinacional y hay quien opina que la Iglesia son el Papa y los obispos.

Pero la Iglesia es una realidad mucho mayor que todo esto, porque la Iglesia es la familia de Dios: es Jesucristo con todos los bautizados, formando un mismo cuerpo con Cristo que es la cabeza y todos nosotros que somos sus miembros,

según la imagen que presenta san Pablo en la Primera carta a los Corintios (1Cor 12,12-27).

Pienso que tenemos que reavivar la consciència de lo que somos, de lo que formamos parte, de lo que tenemos. Formamos parte de la familia de la Iglesia, que es nuestra familia. Tenemos nuestra pertenencia en esta familia y, por encima de toda diferencia, ya sea de manera de pensar o de sentimientos, orígenes, cultura, historia, etc., pertenecemos a un mismo cuerpo. Y sabemos que Dios nos ha llamado a participar como familia suya, como la familia que Él ha querido reunir.

Con motivo de esta jornada se pone de manifiesto, una vez más, la gran riqueza de la Iglesia, que anuncia la Buena Nueva de Jesucristo, celebra los sacramentos y sirve y ayuda a los demás, especialmente a los más necesitados. Y esto se hace desde las parroquias, delegaciones, comunidades religiosas, escuelas, instituciones, Seminario, Cáritas, etc. Gracias al trabajo de muchos, sacerdotes y diaconos, religiosos y laicos esto se hace posible. Porque todos somos responsables en esta gran familia, la familia de los hijos de Dios.

Es por todo ello que agradezco en nombre de la diócesis su colaboración en tantos campos de acción y también con el apoyo económico para llevarlo a la práctica.

† **Salvador Cristau Coll**
Administrador diocesà de Terrassa

† **Salvador Cristau Coll**
Administrador diocesano de Terrassa

Germanor 2021



Els comptes dels anys 2019-2020

INGRESSOS I DESPESES DEL BISBAT DE TERRASSA I SEMINARI

INGRESSOS (BISBAT I SEMINARI)	ANY 2019	ANY 2020	Variació %
	euros	euros	
1. Aportacions dels fidels	1.139.081,11	918.172,87	-19,4%
2. Assignació tributària	2.336.986,93	2.462.550,36	5,4%
3. Ingressos de patrimoni i altres activitats	1.033.846,62	717.689,70	-30,6%
4. Altres ingressos	296.695,09	132.856,01	-55,2%
5. Ingressos extraordinaris	70.234,66	80.964,14	15,3%
TOTAL INGRESSOS	4.876.844,41	4.312.233,08	-11,6%
DESPESES (BISBAT I SEMINARI)	ANY 2019	ANY 2020	Variació %
1. Accions pastorals i assistencials	506.478,46	362.520,77	-28,4%
2. Assignacions de preveres	1.704.360,92	1.736.035,50	1,9%
3. Retribució de laics	256.660,91	311.956,57	21,5%
4. Centres de formació (Seminari)	265.070,46	295.764,56	11,6%
5. Conservació d'edificis i despeses de funcionament	1.510.203,28	1.463.623,84	-3,1%
6. Despeses extraordinàries	293.510,12	86.038,71	-70,7%
TOTAL DESPESES	4.536.284,15	4.255.939,95	-4,9%
Capacitat de finançament	340.560,26	56.293,13	-83,5%

Comentari al compte de resultats (BT+SEM)

Els resultats dels anys 2019 i 2020 que aquí es presenten recullen els ingressos i les despeses de la Diòcesi incloent-hi les seves delegacions pastorals així com el Seminari.

Els ingressos totals de l'any 2020 han disminuït un 11,6% respecte l'any anterior. Amb motiu de la crisi sanitària per la Covid-19, l'estat d'alarma i el confinament a partir de març de 2020 tota la vida de la societat es va veure afectada.

Les aportacions de l'assignació tributària han millorat respecte a l'exercici anterior (+5,4%), ja que recullen les dades de la renda 2019, per tant abans de la pandèmia.

A l'apartat altres ingressos veiem una disminució del 55%, ja que no es van rebre part de les subvencions finalistes concedides l'any anterior.

Les despeses totals han disminuït un 4,9% respecte a l'exercici anterior.

Enguany, les despeses derivades d'activitats pastorals i assistencials realitzades des del Bisbat i les delegacions diocesanes baixen un 28,4% amb motiu de les restriccions imposades per la pandèmia.

Les assignacions de preveres es mantenen constants i la dels laics s'incrementa un 21% degut a la incorporació de nou personal per desenvolupar les tasques de funcionament als diferents departaments de la cúria.

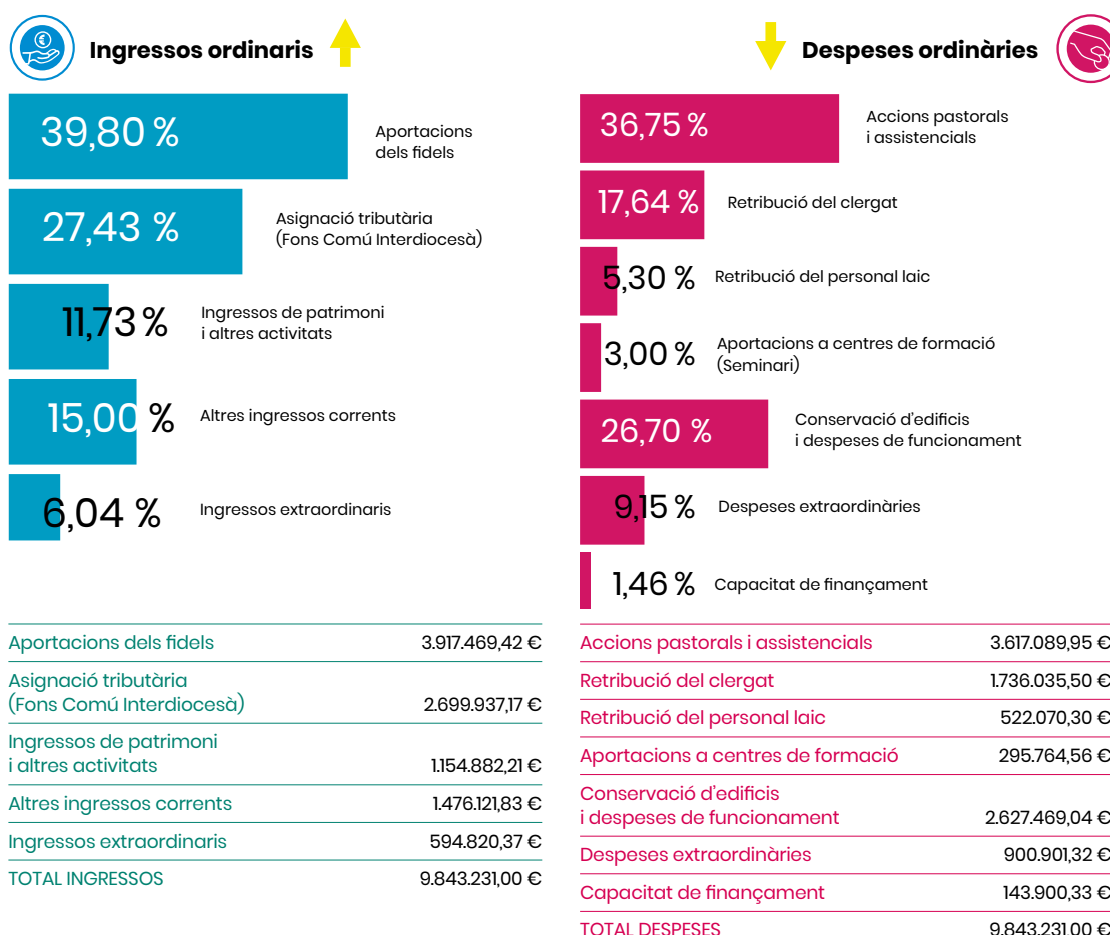
A l'apartat de conservació d'edificis i despeses de funcionament aquestes representen un 34,3% de les despeses totals. En aquest punt veiem com des del Bisbat es continua donant suport i ajuda a les parròquies que necessiten efectuar adequacions de patrimoni o equilibrar la seva tesoreria, en aquest context tan complicat, per desenvolupar les seves activitats pastorals i assistencials adequant-se a la nova realitat.

El Seminari Diocesà va augmentar un 11,6% la seva despesa i va acollir 22 seminaristes que es continuen formant per al ministeri del sacerdot.

Les despeses extraordinàries s'estabilitzen als nivells habituals, ja que l'any 2019 va tenir un creixement important motivat per la dotació d'una provisió per contribuir amb un programa de rehabilitació de la Residència Sacerdotal.

Així, finalment, els comptes de l'exercici 2020 presenten una capacitat de finançament de 56.293,13 €.

A continuació es mostren gràficament les dades agregades a nivell d'ingressos i despeses del Bisbat, Seminari i les parròquies per tal de disposar d'una imatge global dels comptes de l'Església diocesana.



Comentario a la cuenta de resultados (BT+SEM)

Los resultados de los años 2019 y 2020 que aquí se presentan recogen los ingresos y los gastos de la Diócesis incluyendo sus delegaciones pastorales así como el Seminario.

Los ingresos totales del año 2020 han disminuido un 11,6% respecto al año anterior. Con motivo de la crisis sanitaria por la Covid-19, el estado de alarma y el confinamiento a partir de marzo de 2020 toda la vida de la sociedad se vio afectada.

Las aportaciones de la asignación tributaria han mejorado respecto al ejercicio anterior (+5,4%), ya que recogen los datos de la renta 2019, por lo tanto antes de la pandemia.

En el apartado otros ingresos vemos una disminución del 55%, ya que no se recibieron parte de las subvenciones finalistas concedidas el año anterior.

Los gastos totales han disminuido un 4,9% respecto al ejercicio anterior.

Este año, los gastos derivados de actividades pastorales y asistenciales realizadas desde el Obispado y las delegaciones diocesanas bajan un 28,4% con motivo de las restricciones impuestas por la pandemia.

Las asignaciones de sacerdotes se mantienen constantes y la de los laicos se incrementa un 21% debido a la incorporación de nuevo personal para desarrollar las tareas de funcionamiento en los diferentes departamentos de la curia.

En el apartado de conservación de edificios y gastos de funcionamiento estos representan un 34,3% de los gastos totales. En este punto vemos como desde el Obispado se continúa dando apoyo y ayuda a las parroquias que necesitan efectuar adecuaciones de patrimonio o equilibrar su tesorería, en este contexto tan complicado, para desarrollar sus actividades pastorales y asistenciales adecuándose a la nueva realidad.

El Seminario Diocesano aumentó un 11,6% su gasto y acogió 22 seminaristas que se siguen formando para el ministerio del sacerdot.

Los gastos extraordinarios se estabilizan a los niveles habituales, ya que el año 2019 tuvo un crecimiento importante motivado por la dotación de una provisión para contribuir con un programa de rehabilitación de la Residencia Sacerdotal.

Así, finalmente, las cuentas del ejercicio 2020 presentan una capacidad de financiación de 56.293,13 €.



Germanor 2021



Terrassa: Una Església viva

Memòria d'activitats 2020

Habitants

En el territori de la diòcesi hi ha 1.318.979 habitants.

Parròquies: el treball evangelitzador

L'anunci de la Paraula i la celebració dels sacraments es duen a terme, fonamentalment, als temples.

A la diòcesi de Terrassa tenim 121 temples parroquials per atendre els pobles i els barris de les ciutats.

Sacerdots amb missió pastoral a la diòcesi

Terrassa disposa de 133 preveres i 18 diaques incardinats.

El promig d'habitants per prevere és de 9.917.

Monestirs

A la diòcesi de Terrassa hi ha 2 monestirs femenins.

Vida sacramental

La catequesi a diferents nivells, com a acció permanent d'educació de la fe o bé com a preparació per rebre algun sacrament, és una acció molt important a l'Església. A la diòcesi hi ha 593 catequistes. Durant l'any 2020 s'han celebrat 975 bateigs, 1.279 primeres comunions, 660 confirmacions i 166 matrimonis.

Càritas parroquials i diocesana

Càritas, en nom de la comunitat diocesana o de la comunitat parroquial, atén els exclosos de la societat. La seva ajuda és fonamental davant de situacions de pobresa. La diòcesi disposa de 107 centres d'atenció, 1.604 voluntaris i s'han atès 77.792 persones.

Activitat missionera

Hi ha 2 preveres diocesans i 1 família al Japó. Per a l'acció missionera, la diòcesi ha destinat 67.218,09 €.



Terrassa: Una Iglesia viva

Memoria de actividades 2020

Habitantes

En el territorio de la diócesi viven 1.318.979 habitantes.

Parroquias: el trabajo evangelizador

El anuncio de la Palabra y la celebración de los sacramentos se llevan a término, fundamentalmente, en los templos.

En la diócesi de Terrassa tenemos 121 templos parroquiales para atender a los pueblos y a los barrios de las ciudades.

Sacerdotes con misión pastoral en la diócesis

Terrassa dispone de 133 presbíteros y 18 diáconos incardinados.

El promedio de habitantes por sacerdote es de 9.917.

Monasterios

En la diócesis hay 2 monasterios femeninos.

Vida sacramental

La catequesis a distintos niveles, como acción permanente de la fe o bien como preparación para recibir algún sacramento, es una acción muy importante en la Iglesia. En la diócesis hay 593 catequistas. Durante el año 2020 se han celebrado 975 bautizos, 1.279 primeras comuniones, 660 confirmaciones y 166 matrimonios.

Cáritas parroquiales y diocesana

Cáritas, en nombre de la comunidad diocesana o de la comunidad parroquial, atiende a los excluidos de la sociedad. Su ayuda es fundamental ante situaciones de pobreza. La diócesis dispone de 107 centros de atención, 1.604 voluntarios y se han atendido 77.792 personas.

Actividad misionera

Hay 2 presbíteros diocesanos y 1 familia en Japón. Para la acción misionera, la diócesis ha destinado 67.218,09 €.



Germanor 2021



A més, ara el teu donatiu desgrava més

La Llei de Mecenatge va incorporar modificacions que afecten positivament al règim de deduccions per donatius. Per exemple, si una persona dona 12,50 € al mes durant l'any 2021 (és a dir, un total de 150 € en un any), tindrà un 80% de deducció del seu donatiu. Tots els donatius de fins a 150 € tindran una deducció del 80%. És una forma senzilla de donar suport a la tasca de l'Església i que té avantatges perquè en la següent Declaració de la Renda aquesta persona tindrà una deducció de 120 €.

A la taula següent s'explica el règim fiscal per a persones físiques i jurídiques (empreses).

IRPF (Persones físiques)	Deduccions**
Fins a 150 €	80%
A partir de 150 €	35%
Donatius recurrents*	40%
Límit deducció de la base liquidable	10%

I. Societats (Persones jurídiques) (Empreses, associacions, etc.)	Deduccions**
Donatius en general	35%
Donatius recurrents*	40%
Límit deducció de la base liquidable	10%

* Un donatiu és recurrent si en els tres anys anteriors i de manera consecutiva s'ha lliurat a la mateixa entitat una quantitat igual o superior a la de l'exercici anterior.

** Deduccions aplicables a les donacions de l'any 2021 declarades a l'any 2022.

*Animat a fer al teu donatiu periòdic.
Ara és més fàcil per a tots i pots ajudar més*

Ens cal el vostre ajut!

Per fer-vos-ho fàcil, ho podeu fer:

- Omplint la butlleta de subscripció que figura en aquesta pàgina.
- Fent la vostra aportació a la col·lecta d'avui.
- Lliurant el vostre donatiu:
 - Al Bisbat de Terrassa - Delegació d'Economia (c/ Vinyals 47-49, 08221 Terrassa)
 - Al despatx de la vostra parròquia
 - Per internet: www.donoalamevaesglesia.cat
 - Fent-ne ingrés o transferència a les oficines de "la Caixa": ES52-2100-3385-3922-0008-4815
 - Com a novetat ens poden ajudar a través dels **còdis BIZUM** del Bisbat: **38189** i **00023**



En el cas que vulgueu alguna informació o un rebut de la vostra aportació, podeu trucar al telèfon 937 337 120.

¡Necesitamos vuestra ayuda!

Para que os sea fácil, podéis hacerlo:

- Rellenando el boletín de suscripción que figura en esta página.
- Haciendo vuestra aportación en la colecta de hoy.
- Entregando vuestro donativo:
 - Al Obispado de Terrassa - Delegación de Economía (c/ Vinyals 47-49, 08221 Terrassa)
 - En el despacho de vuestra parroquia
 - Por internet: www.donoamiiglesia.es
 - Haciendo un ingreso o transferencia a las oficinas de "la Caixa": ES52-2100-3385-3922-0008-4815
 - Como novedad nos pueden ayudar a través de los **códigos BIZUM** del Obispado: **38189** i **00023**



Si necesitáis más información o un recibo de vuestra aportación, podéis llamar al teléfono 937 337 120.

Drets del DONANT

- A la deducció fiscal corresponent a la Declaració de la renda de l'any següent (model 100).
- A la deducció fiscal corresponent a la Declaració de l'impost de societats de l'any següent (model 200).
- A mantenir l'anonimat davant de tercers.

Obligacions de la parròquia o entitat que rep el donatiu (metàl·lic o en espècie)

- Expedir certificat acreditatiu del donatiu, amb les dades fiscals del donant i l'import rebut.
- Presentació de la Declaració informativa de donatius, donacions i aportacions rebudes (model 182) a l'Agència Tributària durant el mes de gener de l'any següent.

Butlleta de subscripció

Dades bàsiques de la subscripció periòdica a favor de l'Església catòlica

Ordre de domiciliació de càrrec SEPA

Mitjançant la firma d'aquesta ordre de domiciliació, el subscriptor autoritza l'Arquebisbat / Bisbat o parròquia a enviar al banc del subscriptor aquesta ordre perquè carreguin al compte la quantitat assenyalada. El subscriptor podrà sol·licitar la devolució. Aquesta haurà de sol·licitar-se dins de les vuit setmanes que segueixen a la data de càrrec al compte del subscriptor.

Cognoms / Surname	
Nom / Name	
NIF / DNI	
Domicili / Address	
Núm. Esc. Pis / Number, stairs, floor	
CP / Postal Code	Població / City
Província / Town	
País / Country	
Telèfon / Phone	
Banc o Caixa / Bank or savings bank	
Domicili / Address	Núm. / Number
CP / Postal Code	Població / City
Província / Town	

NÚMERO DE COMPTEIBAN

E	S																		
---	---	--	--	--	--	--	--	--	--	--	--	--	--	--	--	--	--	--	--

Se subscriu amb la quantitat de euros al

Mes Trimestre Semestre Any

A favor del finançament de l'Església catòlica, desitjant col·laborar-hi des d'avui

(Dia) (Mes) (Any)

(Marqui amb una X Arquebisbat / Bisbat de
l'opció escollida) Parròquia de (nom)

Població de

Desitjo rebre un certificat per a desgravar de l'IRPF

Sí No

Firma del subscriptor

De conformitat amb el Reglament Europeu de Protecció de Dades, el subscriptor presta el seu consentiment exprés perquè les seves dades siguin tractades per a gestionar la seva subscripció. Les dades del subscriptor en cap cas seran cedides a tercers, llevat d'obligació legal. El termini de conservació de les dades vindrà determinat per la relació que el subscriptor mantingui amb l'Arquebisbat / Bisbat o parròquia escollida. Pot exercir els seus drets (accés, rectificació, cancel·lació, limitació, portabilitat i oposició) dirigint-se per escrit al responsable del tractament. Aquest Butlleta de subscripció està adaptada a la normativa d'Adensos SEPA (zona única de pagaments).

La teva ajuda amb un clic

Ara col·laborar amb la tasca de l'Església a través d'internet és més fàcil



www.donoalamevaesglesia.cat