

**La diòcesi en xifres.** Cada any s'ofereix el compte de resultats perquè el Poble de Déu estigui informat dels comptes de l'Església. PÀGINA 4

**Amb tu, som una gran família.** Vivim i celebrem la fe junts a les nostres parròquies i comunitats. PÀGINA 6

# La Nostra Església a Terrassa

Dia de L'Església Diocesana  
Germanor  
Novembre 2020  
#SomosIglesia24Siete



**Som**  
allò que tu ens  
ajudes a ser

Amb tu, som una  
gran família

# Carta a la diòcesi

## Som allò que tu ens ajudes a ser

**B**envolguts/des: un any més m'adreço a vosaltres amb motiu del Dia de l'Església diocesana i la campanya de Germanor.

Certament enguany és un any ben especial, tant especial que no ens l'hauríem mai ni

imaginat. La pandèmia provocada per la COVID-19 ens ha fet viure un temps de confinament i ens ha fet extremar les mesures higièniques i de salut seguint sempre les indicacions de les administracions.

Aquesta situació ha fet que l'activitat de l'Església s'hagi hagut d'adaptar a les circumstàncies de cada moment per tal de portar a la pràctica la seva missió enmig del món. Amb molta creativitat i dedicació s'ha pogut mantenir tota aquesta activitat. En els temps de confinament es va fer de manera telemàtica, a través de les xarxes socials, en l'acompanyament personal i en l'ajut als més desfavorits i vulnerables a través de Càritas i altres institucions d'Església. Podem dir que ningú no ha quedat desatès ni espiritualment ni material durant tot aquest temps.

De tota aquesta situació també hem de sortir més forts i aprendre diverses lliçons

En els temps de confinament es va fer de manera telemàtica, a través de les xarxes socials, en l'acompanyament personal i en l'ajut als més desfavorits i vulnerables a través de Càritas i altres institucions d'Església

de tot aquest període. Ha estat un temps que ens ha ajudat a girar més la mirada envers Déu i per tant a ser persones més espirituals i centrades en Déu: també ens ha ajudat a reflexionar més sobre nosaltres mateixos i la nostra vulnerabilitat i ben probablement a ser persones més austeres i humils. Finalment ens ha fet pensar més en els altres, a tenir-los més presents i a redescobrir les veritables xarxes que ens uneixen a tots i a ser més solidaris i fraternals. Tota aquesta situació ens ha de portar doncs, a sentir-nos més membres d'una gran família amb vocació universal segons el disegni de Déu.



En adreçar-me a vosaltres un any més us vull agrair la vostra col·laboració per ajudar-nos a viure aquesta fraternitat diocesana i universal, i us demano que en la mesura de les vostres possibilitats continueu col·laborant

diòcesi a través de les parròquies i també les institucions socials i educatives.

Amb la meva benedicció.



† **Josep Àngel Saiz Meneses**  
Bisbe de Terrassa

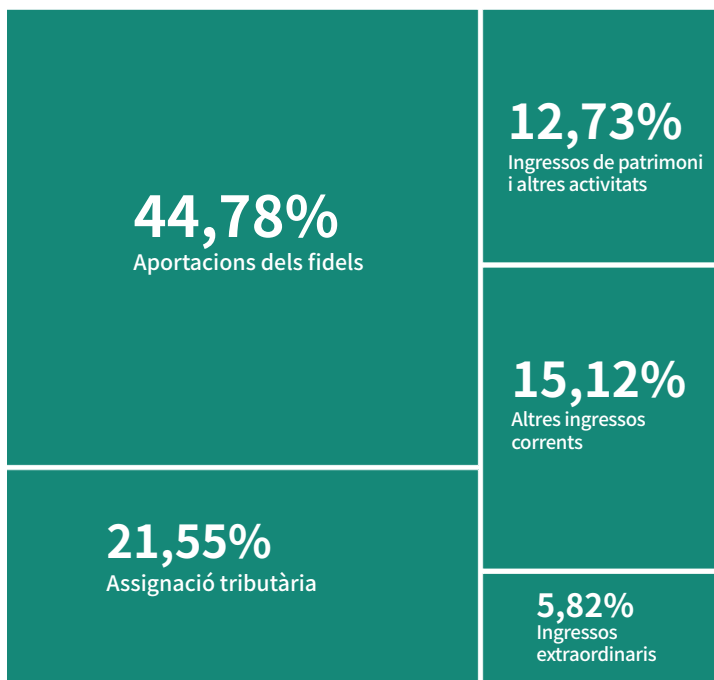
En adreçar-me a vosaltres un any més us vull agrair la vostra col·laboració per ajudar-nos a viure aquesta fraternitat diocesana i universal, i us demano que en la mesura de les vostres possibilitats continueu col·laborant per tal de mantenir i si cal incrementar totes les activitats de la

# La diòcesi de Terrassa en xifres

## Ingressos i despeses 2019

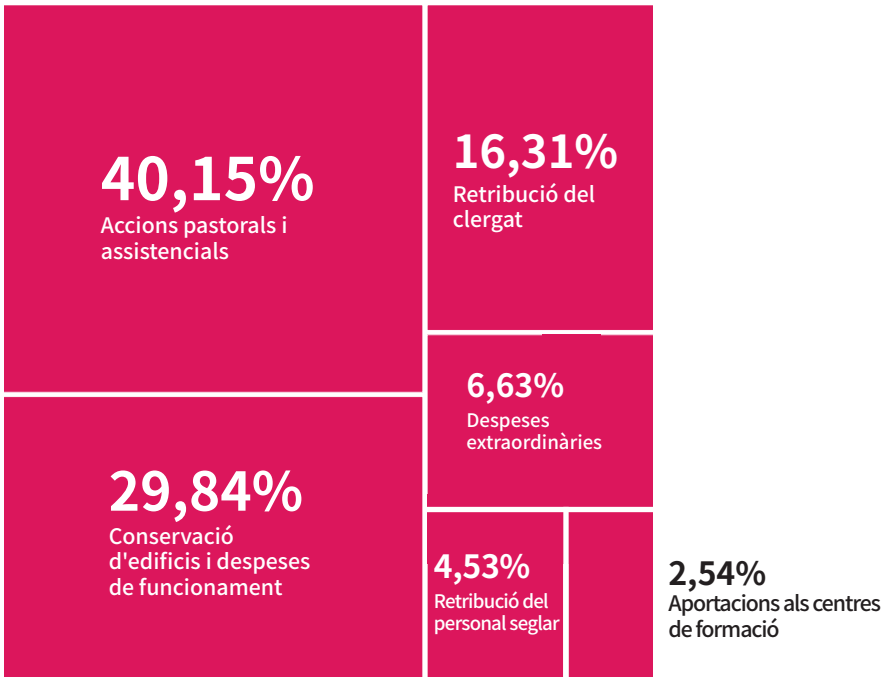
### INGRESSOS

Aportacions dels fidels	4.854.627,66 €
Assignació tributària (Fons Comú Interdiocesà)	2.336.986,93 €
Ingressos de patrimoni i altres activitats	1.380.439,25€
Altres ingressos corrents	1.639.539,33 €
Ingressos extraordinaris	630.480,00 €
<b>TOTAL INGRESSOS</b>	<b>10.842.073,17 €</b>



## DESPESES

Accions pastorals i assistencials	4.195.923,47 €
Retribució del clergat	1.704.360,92 €
Retribució del personal seglar	473.978,23 €
Aportacions als centres de formació (seminari)	265.070,46 €
Conservació d'edificis i despeses de funcionament	3.117.856,16 €
Despeses extraordinàries	692.645,43 €
<b>TOTAL DESPESES</b>	<b>10.449.834,67 €</b>



# La tasca de l'Església a Terrassa

## Activitat celebrativa

«Així es manifesta tota l'Església com un poble aplegat per la unitat del Pare, del Fill i de l' Esperit Sant»

*Lumen gentium*, n. 4.



Baptismes

2.638

Primeres comunions

1.991

Confirmacions

876

Matrimonis

372

## Activitat pastoral



Preveres	126	<p>«L' esdeveniment de l' Església resplendeix quan en ell es manifesta l'agraïment per la iniciativa gratuïta de Déu, perquè "El ens ha estimat primer" (1 Jn 4, 10), perquè "va ser Déu qui va fer créixer"»</p> <p><i>Missatge del papa Francesc a Obres Missionals Pontífices.</i></p>	
Parròquies	121		
Seminaristes	25		
Catequistes	705		
Religioses i religiosos	387	Monges i monjos de clausura	25
Diaques permanents	17	Monestirs	2
		Missioners	30

## Activitat caritativa i assistencial

«L'opció pels pobres és una categoria teològica abans que cultural, sociològica, política o filosòfica. Déu els atorga "la seva primera misericòrdia". Aquesta preferència divina té conseqüències en la vida de fe de tots els cristians, cridats a tenir "els mateixos sentiments de Jesucrist" (Fl 2,5). Inspirada en ella, l'Església va fer una opció pels pobres entesa com una "forma especial de primacia en l'exercici de la caritat cristiana, de la qual dona testimoni tota la tradició de l'Església"»

*Evangelii gaudium*, n. 198.



Centres per a mitigar la pobresa	113	Consultoris familiars i altres centres per a la defensa de la família i de la vida	2
Persones ateses	43.615	Persones ateses	1.631
Centres per a promoure el treball	6	Cases per a gent gran, malalts crònics i persones amb discapacitat	5
Persones ateses	1.975	Persones ateses	574
Centres de menors i joves i altres centres per a la tutela de la infància		Ambulatoris / dispensaris	1
Persones ateses	526	Persones ateses	33



## Activitat cultural

«El fet i la pràctica religiosa han permès la conservació fins als nostres dies de la major part del patrimoni cultural d' Espanya»

Comissió Episcopal de Patrimoni Cultural de la CEE.

Projectes de construcció,  
i rehabilitació

5

(Projectes de més de 50.000 euros).

## Règim fiscal per a persones físiques i jurídiques

A la taula següent s'explica el nou règim fiscal:

Persones físiques (IRPF)	Deducció**	Persones jurídiques (I.S.)	Deducció**
Fins 150 €	80%	Donatius en general	35%
A partir de 150 €	35%	Donatius recurrents*	40%
Donatius recurrents*	40%	Límit deducció base liquidable	10%
Límit deducció base liquidable	10%		

\* Un donatiu és recurrent si en els tres anys anteriors i de manera consecutiva s'ha lliurat a la mateixa entitat una quantitat igual o superior a la de l'exercici anterior.

\*\* Deduccions aplicables a les donacions de l'any 2020 declarades a l'any 2021.

### DRETS DEL DONANT

- ➔ A la deducció fiscal corresponent a la Declaració de la renda de l'any següent (model 100).
- ➔ A la deducció fiscal corresponent a la Declaració de l'impost de societats de l'any següent (model 200).
- ➔ A mantenir l'anonimat davant de tercers.

### OBLIGACIONS DE LA PARRÒQUIA O ENTITAT QUE REP EL DONATIU (metà·lic o en espècie)

- ➔ Expedir certificat acreditatiu del donatiu, amb les dades fiscals del donant i l'import rebut.
- ➔ Presentar la Declaració informativa de donatius, donacions i aportacions rebudes (model 182) a l'Agència Tributària durant el mes de gener de l'any següent.

# Actualitat

## L'Església diocesana de Terrassa en temps de pandèmia

### A nivell d'acció caritativa i social

- Es manté la distribució d'aliments i de roba (també per ajudar a albergs municipals, hospitals i residències) des de Càritas parroquial i altres institucions gràcies al treball de molts voluntaris i professionals.

- Els menjadors socials continuen oberts per la distribució de menjar a les persones sense sostre, així com els serveis de dutxes.

- Es manté l'atenció personalitzada des de les assistents socials a les persones necessitades, juntament amb els mossens.

- Ha augmentat el nombre de voluntaris, especialment joves, que mantenen l'atenció a les persones grans en les seves llars i els porten menjar i els ajuden en tot el necessari.

- S'ha fet un oferiment a ajuntaments per tot el que sigui necessari en aquesta situació des de les parròquies, i en alguna s'ha habilitat l'espai per fer donacions de sang.



**Ha augmentat el nombre de voluntaris, especialment joves, que mantenen l'atenció a les persones grans en les seves llars i els porten menjar i els ajuden en tot el necessari**

### A nivell de celebracions:

- El sr. bisbe, durant el confinament, ha celebrat cada dia la missa i el res del

Rosari, retransmetent-lo pel canal de youtube del bisbat

- Diversos mossens retransmeten la missa des de la seva parròquia a través de les xarxes socials, recollint les intencions de pregària pels difunts i per malalts, o envien un comentari diari de la Paraula de Déu i motiven la pregària en família.

- Els mossens estan atents i diligents quan se'ls demana per fer la unció dels malalts a les cases particulars o als hospitals, la confessió o un respons al cementiri, o per fer la benedicció del terme des del campanar

# Butlletí de subscripció

## Dades bàsiques de la subscripció periòdica a favor de l'Església catòlica

Ordre de domiciliació de càrrec SEPA

Mitjançant la firma d'aquesta ordre de domiciliació, el subscriptor autoritza l'Arquebisbat / Bisbat o parròquia a enviar al banc del subscriptor aquesta ordre perquè carreguin al compte la quantitat assenyalada. El subscriptor podrà sol·licitar la devolució. Aquesta haurà de sol·licitar-se dins de les vuit setmanes que segueixen a la data de càrrec al compte del subscriptor.

Cognoms/Surname	
Nom/Name	
NIF / DNI	
Domicili/Adress	
Núm. Esc. Pis/Number, stairs, floor	
CP/Postal Code	Població/City
Província/Town	
País/Country	
Telèfon/Phone	
Banc o Caixa/Bank or savings bank	
Domicili/Adress	Núm./Number
CP/Postal Code	Població/City
Província/Town	

### NÚMERO DE COMPTE IBAN

Codi europeu	Banc	Sucursal	Digit Control	Número de compte
E	S			

Se subscriu amb la quantitat de..... euros al

Mes  Trimestre  Semestre  Any

A favor del finançament de l'Església catòlica, desitjant col·laborar des d'avui

(Dia) .....(Mes) .....(Any) .....

(Marqui amb una X  Arquebisbat/Bisbat de .....

l'opció escollida)

Parròquia de (nom) .....

Població de .....

Desitjo rebre un certificat per a desgravar de l'IRPF

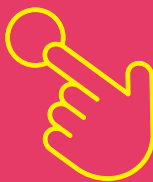
Sí  No

Firma del subscriptor
-----------------------

De conformitat amb el Reglament Europeu de Protecció de Dades, el subscriptor presta el seu consentiment exprés perquè les seves dades siguin tractades per a gestionar la seva subscripció. Les dades del subscriptor en cap cas seran cedides a tercers, llevat d'obligació legal. El termini de conservació de les dades vindrà determinat per la relació que el subscriptor mantingui amb l'Arquebisbat / Bisbat o parròquia escollida. Pot exercir els seus drets (accés, rectificació, cancel·lació, limitació, portabilitat i oposició) dirigint-se per escrit al responsable del tractament. Aquest Butlletí de subscripció està adaptat a la normativa d'Adendos SEPA (zona única de pagaments).



# El teu donatiu, amb un clic



Tan fàcil,  
tan ràpid,  
tan còmode...

Ara fer el teu donatiu a l'Església és molt fàcil a través d'internet. Tant és quan, com o des de quin dispositiu el facis, només has d'entrar a [www.donoamiiglesia.es](http://www.donoamiiglesia.es) i fer el teu donatiu amb un clic. I tu tries a quina parròquia o diòcesi destines el teu donatiu, o si prefereixes fer-lo a la Conferència Episcopal.

[A donoamiiglesia.es pots fer el teu donatiu](http://www.donoamiiglesia.es)